

MANUEL PC-TOPP.NET

Le Moniteur onduleuse

◆ **Fonction du programme**

Le Moniteur onduleuse de PC-Topp.NET permet une vue globale graphique de la production actuelle et des objectifs de production de l'onduleuse. Il compare les chiffres de la production actuelle (le temps de la production ainsi que la superficie produite) avec les valeurs cible et affiche l'efficacité de l'onduleuse en %.

A cette fin, le terminal utilise les données affichées dans la vue globale ("Mon PC-Topp") à la page d'accueil de PC-Topp.NET.

◆ **Se connecter**

Pour démarrer le Moniteur onduleuse veuillez aller à la page ADMINISTRATION et connectez-vous en tant qu'utilisateur du Moniteur onduleuse (menu "Type de terminal"). S'il y a plusieurs onduleuses dans l'usine veuillez sélectionner premièrement l'onduleuse dont vous souhaitez recevoir des informations.

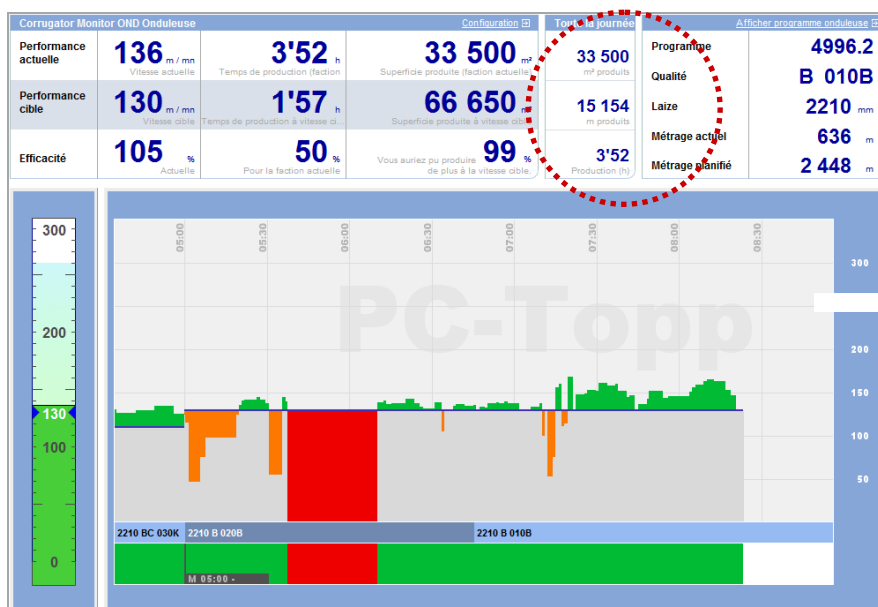


Image 1 : L'écran du moniteur onduleuse

L'écran ci-dessus affiche aussi les chiffres de production *de la journée entière* (voir cercle rouge) venant des statistiques et du passage actuel. Ils se réfèrent à toutes les fractions du jour actuel jusqu'à maintenant:

- Superficie produite (en m²)
- Métrage produite (en m)
- Temps de production (en h)

Cet affichage peut être configuré à "Configuration"/ "Afficher chiffres de production de la journée entière" (voir Image 3).

Les informations fournies par le Moniteur onduleuse

Les données du programme actuel incluent le nombre du programme, la qualité et la laize ainsi que le métrage produit et planifié (voir la colonne à droite). Elles viennent du programme de gestion onduleuse ou du Terminal onduleuse (connexion de compteur nécessaire). Cela dépend de ce qui est précisé dans les paramètres d'installation (onduleuse).

Le temps de production et la superficie produite (*ici: 3'52; 33.500*) sont fournies par les statistiques et le programme actuel.

La vitesse cible (*ici: 130 m / min*) est la vitesse qui est spécifiée à la page OPTIONS (qualité et paramètres onduleuse).

Les objectifs de production

Les 3 valeurs "théoriques" sont affichées dans la 3^{ième} colonne:

1. Temps de production à vitesse cible
2. Superficie produite à vitesse cible
3. Efficacité on aurait pu atteindre (en %)

1. Temps de production à vitesse cible : Pour chacune des combinaisons le temps réel se calcule par la vitesse cible et le métrage produit.

Exemple (voir l'image 1) : *De combien de temps aurait-on eu besoin afin de produire 66.650 m²?*

2. Superficie produite à vitesse cible : *Combien de m² aurait-on pu produire plus (ou moins) dans le temps réel?*

Exemple (voir l'image 1) : $3'52h / 1'57h = \text{facteur } X$;
 $33.500 \text{ m}^2 \text{ multiplié par le facteur } X = 77.050 \text{ m}^2$

3. Efficacité

Affichée en **BLEU** : Plus de production à vitesse cible.

Affichée en **ROUGE** : Moins de production à vitesse cible.

◆ Données actuelles

Des arrêts

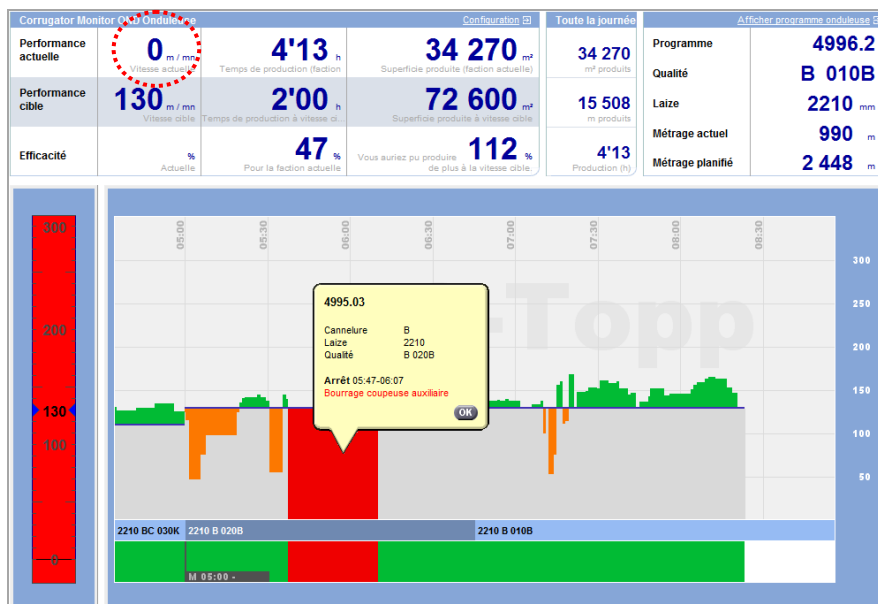


Image 2

Image 2 montre un arrêt, c'est à dire la performance actuelle = 0 (voir en haut à gauche).

La configuration

Configuration	Options
Moniteur onduleuse	Journée de production entière
Enregistrer configuration	<input checked="" type="checkbox"/> Afficher chiffres de production de la journée entière
Annuler modification	Afficher chiffres de production en
	<input checked="" type="radio"/> Mètres carrés
	<input type="radio"/> Mètres linéaires
	<input type="radio"/> Tonnes
	Terminal onduleuse
	<input type="checkbox"/> Démarrer programme Terminal Onduleuse automatiquement

Image 3

Ici vous pouvez voir (et modifier) les paramètres différents qui peuvent être choisis lors de la configuration du votre Moniteur onduleuse.

L'affichage du programme de l'onduleuse

En cliquant sur le lien en haut à droite vous pouvez commuter entre l'affichage du programme actuel (standard) et le programme entier de l'onduleuse. (voir Image 4). Ainsi, vous êtes informés sur les programmes suivants et les changements de papier etc. à venir.

Afficher programme actuel				
4996.2	B 010B	2210	2448	
4996.3	B 010B	2210	2374	
4996.4	B 010B	2210	1021	
4997.1	B 010	2210	471	
4997.2	B 010	2210	5388	
4997.3	B 010	2210	1363	
4997.4	B 010	2210	3612	
4997.5	B 010	2210	561	
4998.1	B 010	2110	1884	

Image 4

◆ Des écrans personnalisés

L'écran du Moniteur onduleuse peut aussi contenir des champs personnalisés : A l'écran ci-dessous vous voyez des champs comme "Engineering Downtimes" (0,00) et "Operating Downtimes" (0,30). Le chiffre rouge montre le nombre d'incidents ouverts.

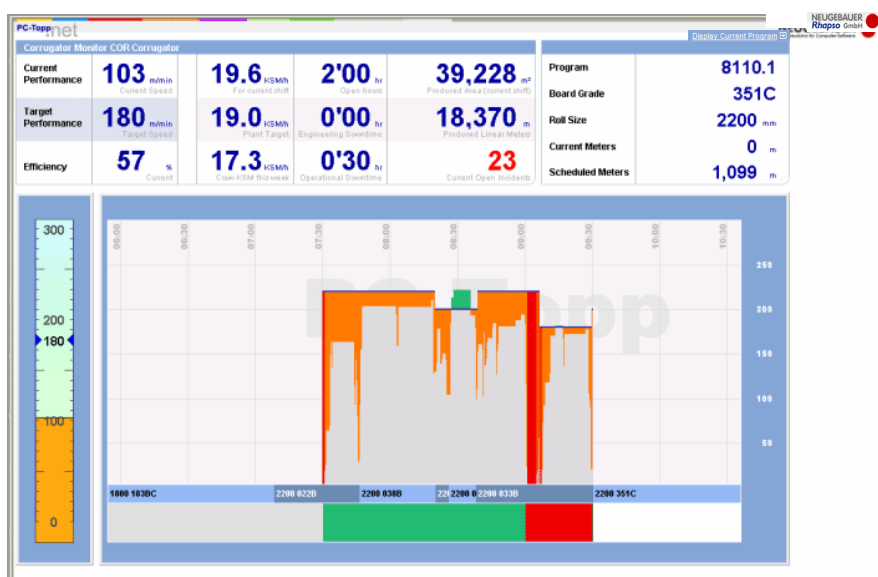


Image 5



L'affichage du Moniteur onduleuse

Le Moniteur onduleuse peut aussi tourner sur des écrans Full HD (résolution "high définition"), rotation écran. Des caractères jaunes sur fond bleu garantissent la visibilité aussi à longue distance.

07:39 OND		134	
4996.2		1,780	
B 010B		5,175	
2210		16,570	
B-Flute		41,124	
M	N	M	
6'56	7'42	50'06	
77,685	54,994	15,186	
172	107	4	
621010	FRUIDOR	418 x 1,019	9,608
615034	PRADEL	489 x 911	2,687

Image 6