

D O K U M E N T A T I O N P C - T O P P . N E T

Der WPA-Monitor

◆ Funktion des Programms

Der WPA-Monitor ermöglicht eine Übersicht über die aktuelle Produktion und die Produktionsziele der WPA während der aktuellen Schicht. Er vergleicht die aktuellen Produktionszahlen (Produktionszeit und die gerade produzierte Fläche) mit den Zielwerten und zeigt die Effizienz der WPA in % an.

Zu diesem Zweck verwendet der WPA-Monitor die Daten, die in der Werksübersicht unter "Mein PC-Topp" angezeigt werden.

◆ Login

Um den WPA-Monitor zu starten, gehen Sie bitte zur Seite Administration und melden Sie sich als WPA-Terminal-Benutzer an (im Menü: "Terminal-Typ"). Gibt es im Werk mehrere WPAs wählen Sie die WPA aus, über die Sie Informationen haben möchten.

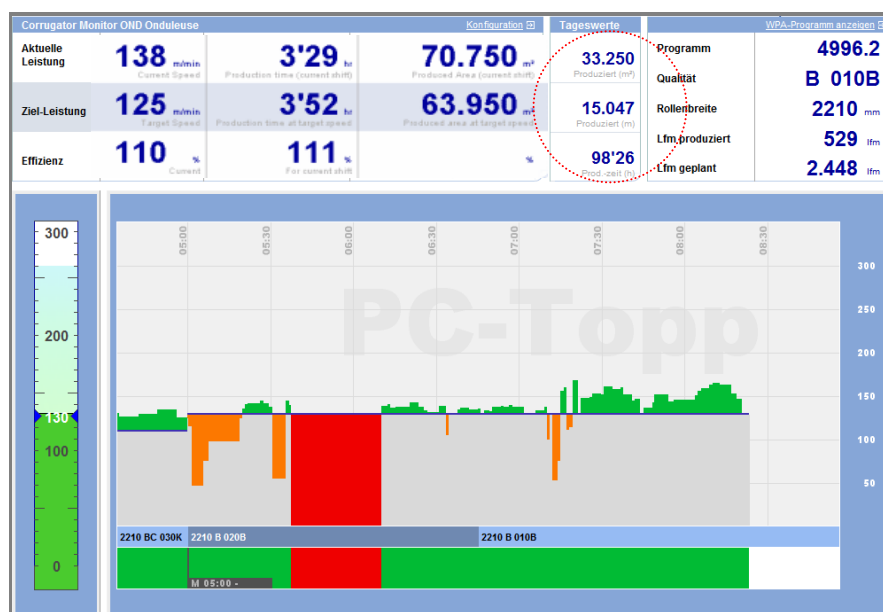


Abb. 1: Die Ansicht des WPA-Monitors

Die Ansicht oben zeigt auch die Produktionszahlen für den ganzen Tag an (s. roten Kreis), diese kommen aus der Statistik und aus dem aktuellen Lauf.

Diese Anzeige kann unter "Konfiguration" konfiguriert werden, "Produktionszahlen für den gesamten Tag anzeigen" (s. Abb. 3).

Die Informationen des WPA-Monitors

◆ Aktuelle Daten

Die Daten des aktuellen Programms enthalten die Programmnummer, die Qualität und die Breite sowie die produzierten und geplanten Laufmeter (s. rechte Spalte). Diese Werte stammen aus der WPA-Steuerung oder vom WPA-Terminal (dafür ist der Anschluss eines Zählers erforderlich). Dies hängt von der Einstellung bei den Installationsparametern / WPA ab.

Die Produktionsstunden und die produzierte Fläche (*hier: 3'29; 70.750*) kommen aus der Statistik und dem aktuellen Programm.

Die Zielgeschwindigkeit (*hier: 125 m / min*) ist la die Geschwindigkeit, die auf der Seite EINSTELLUNGEN festgelegt wurde (Qualität und WPA-Parameter).

Produktionsziele

Drei "theoretische" Werte werden in der 3. Spalte angezeigt:

1. Produktionszeit in Zielgeschwindigkeit
2. Produzierte Fläche in Zielgeschwindigkeit
3. Erreichbare Effizienz (in %)

1. Produktionszeit bei Zielgeschwindigkeit: Für alle Kombinationen errechnet sich die tatsächliche Zeit aus der Zielgeschwindigkeit und den produzierten Laufmetern.

Beispiel Abb. 1: *Wie lange hätte man gebraucht, um 63.950 m² zu produzieren?*

2. Produzierte Fläche bei Zielgeschwindigkeit: *Wieviel m² mehr (oder weniger) hätte man in der tatsächlichen Zeit mehr produzieren können?*

Beispiel Abb. 1: $4'18\text{ h} / 2'00\text{ h} = \text{Faktor } X$;
 $70.750\text{ m}^2 \text{ multipliziert mit Faktor } X = 63.675\text{ m}^2$

3. Effizienz

Anzeige in **BLAU**: Mehr Produktion bei Zielgeschwindigkeit

Anzeige in **ROT**: Weniger Produktion bei Zielgeschwindigkeit

Stillstände

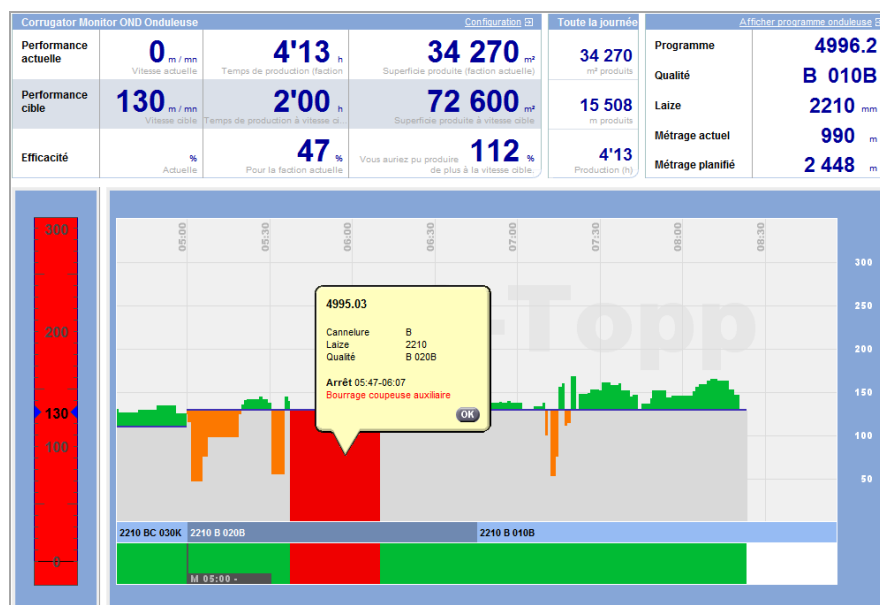


Abb. 2

Die Ansicht zeigt einen Stillstand (s. roten Balken links), d.h. die aktuelle Leistung = 0 (s. Wert oben links).

Die Konfiguration

Abb. 3

Hier können Sie die verschiedenen Parameter sehen (und ändern), die bei der Konfiguration des WPA-Monitors ausgewählt werden können.

Die Anzeige des WPA-Programms

Wenn Sie den Link oben rechts auf dem Bildschirm des WPA-Monitor anklicken, können Sie wechseln zwischen der Anzeige des aktuellen Programms (Standard) und der Anzeige des gesamten WPA-Programms (s. Abb. 4). So können Sie sich über die nächsten Programme und die anstehenden (Papier)wechsel etc. informieren.

Aktuelles Programm anzeigen			
4998.1	B 010	2110	1884
4999.1	B 020B	2110	2230
4999.2	B 020B	2110	5373
5000.1	B 010	2010	1947
5000.2	B 010	2010	518
	B 008	2210	1609
	B 008	2110	2467
	B 008	2110	2467
	B 008	2010	1280

Abb. 4

◆ Individuelle Ansichten

Die Bildschirmansicht des WPA-Monitors kann auch individuelle Daten enthalten: Die folgenden Ansichten enthalten Angaben wie "Engineering Downtimes" (0,00) und "Operating Downtimes" (0,30). Die rote Zahl ist die Anzahl der offenen Vorfälle.

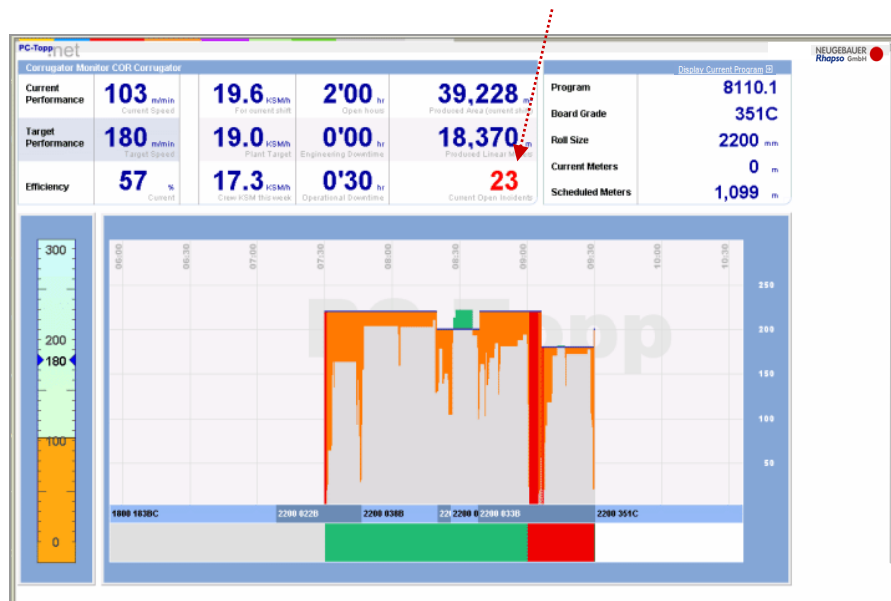


Abb. 5



Die Anzeige des WPA-Monitors

Der WPA-Monitor kann auch auf vollständig hochauflösenden Bildschirmen (Full HD) laufen (m. Rotation). Die Zeichen auf blauem Grund garantieren die Lesbarkeit auch aus großer Entfernung.

07:39 OND		134	
4996.2		1,780	
B 010B		5,175	
2210		16,570	
B-Flute		41,124	
M	N	M	
6'56	7'42	50'06	
77,685	54,994	15,186	
172	107	4	
621010	FRUIDOR	418 x 1,019	9,608
615034	PRADEL	489 x 911	2,687

Abb. 6